

COMMUNE D'ARRONDISSEMENT DE NKONGSAMBA 3ème

Réhabilitation de la voirie revêtue dans la ville de Nkongsamba

TRONCON: Centre de Sante Bon Samaritain(RN5) - Mairie Nkongsamba 3ème et bretelle

Longueur : 1500ml

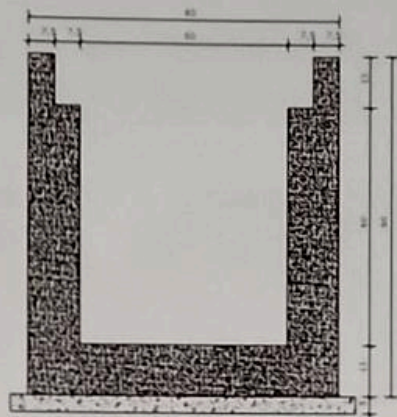
Largeur moyenne chaussée 7m

DETAIL QUANTITATIF ET ESTIMATIF

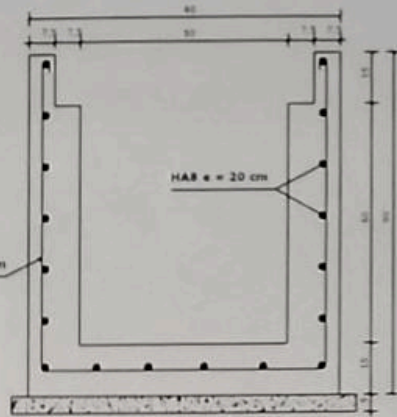
Prix	Désignation	Unite	QTES	PU HT	P TOTAL
000	<b>INSTALLATIONS</b>				
001	Installation de chantier	Ft	1	14 000 000	14 000 000
002	Amenee et Repli du materiel	Ft	1	13 000 000	13 000 000
003	Projet d'exécution et dossier de recollement	Ft	1	2 500 000	2 500 000
	<b>TOTAL SERIE 000: INSTALLATIONS</b>				<b>29 500 000</b>
100	<b>NETTOYAGE ET TERRASSEMENTS</b>				
104	Déblai	m³	450	4 000	1 800 000
110	Mise en forme de la plate forme	m²	10 500	500	5 250 000
121	Démolition d'ouvrages en maçonnerie, en béton et en béton armé	Ft	1	1 000 000	1 000 000
	<b>TOTAL SERIE 100 : NETTOYAGE ET TERRASSEMENTS</b>				<b>8 050 000</b>
200	<b>SERIE 200 : CHAUSSEE</b>				
209	<b>Couche de base</b>				
209c	Couche de base en grave concassée 0/31,5 ép. 15cm	m³	1 575	35 000	55 125 000
211	Plus-value de transport de graves concassées pour couche de couche de base au-delà de 100 km	m3xkm	40 950	300	12 285 000
213	<b>Imprégnation</b>				
213b	Imprégnation sablée	m²	10 500	1 500	15 750 000
215	Couche d'accrochage	m²	10 500	500	5 250 000
216	<b>Revêtement en Béton bitumineux</b>				
216b	Béton bitumineux épaisseur = 4cm	m²	10 500	20 000	210 000 000
	<b>TOTAL SERIE 200 : CHAUSSEE</b>				<b>298 410 000</b>
300	<b>SERIE 300 : ASSAINISSEMENT- DRAINAGE</b>				
305	Curage des fossés bétonnés ou maçonnés et des caniveaux	ml	1 700	700	1 190 000
311	Descente d'eau bétonnée	ml	12	22 000	264 000
312	<b>Fossés bétonnés triangulaires</b>				
312c	Fossés bétonnés triangulaires Section de base: hauteur = 40, ouverture = 70 ép. 15 cm	ml	1 156	50 000	57 800 000
313	Fossés maçonnés rectangulaires Section : hauteur = 50, largeur = 60 ép. 15 cm	ml	88	45 000	3 960 000
317	<b>Caniveaux bétonnés</b>				
317c	Caniveau bétonné de section 0,50 x (0,50 < h < 0,70) ép 0,15	ml	35	55 000	1 925 000
317j	Béton armé dosé à 350kg/m³	m³	5	220 000	1 100 000
318	<b>Dallettes de couverture sur caniveaux</b>				
318c	Daliette sur caniveau bétonné de largeur 0,50 ép = 15 cm	ml	75	25 000	1 875 000
320a	Regard en béton armé de section intérieure 0,80 x 0,80m	U	3	200 000	600 000
322c	Cunette de section triangulaire Larg=50, h=10, ép=15cm	ml	12	30 000	360 000
323	Raccord sur les ouvrages existants	Ft	1	1 000 000	1 000 000
	<b>TOTAL SERIE 300 : ASSAINISSEMENT- DRAINAGE</b>				<b>70 074 000</b>
	<b>SERIE 800: INTERVENTIONS SUR LES RESEAUX</b>				
801	Déplacement des conduites d'eau	prov	1	1 500 000	1 500 000
803	Deplacement des réseaux d'électricité	prov	1	1 000 000	1 000 000
	<b>TOTAL SERIE 800: INTERVENTIONS SUR LES RESEAUX</b>				<b>2 500 000</b>
	<b>TOTAL HORS TVA</b>				<b>408 534 000</b>
	<b>TVA 19,25%</b>				<b>78 642 795</b>
	<b>TOTAL TOUTES TAXES COMPRISES</b>				<b>487 176 795</b>

Arrêté le présent devis à la somme TTC QUATRE CENT QUATRE VINGT SEPT MILLIONS CENT SOIXANTE SEIZE MILLE SEPT CENT QUATRE VINGT QUINZE ( 487 176 795) francs CFA

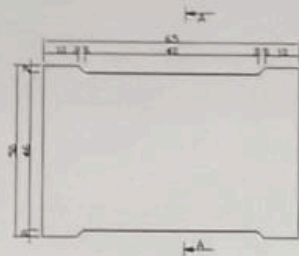




PLAN CANIVEAU 50X60



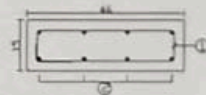
PLAN DE FERRAILLAGE CANIVEAU 50X60



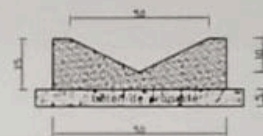
DAIETTES SUR CANIVEAUX 50X60

NOMENCLATURE DES ACIERS

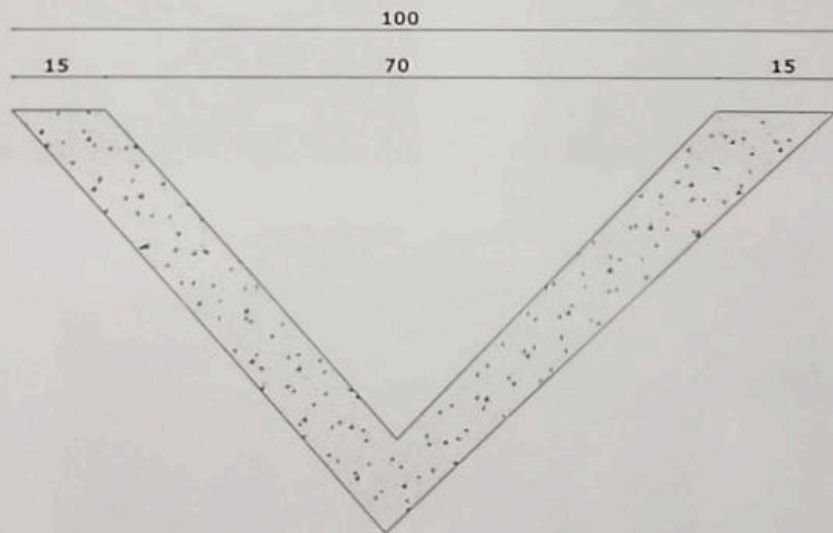
N°	Diamètre	Forme
1	HA8	
2	HA10	



COUPE A-A



PLAN D'EXECUTION DE LA CUNETTE OUV=40, H=10



PLAN D'EXECUTION DES FOSSE BETONNE OUV=70, H=40

**ARRONDISSEMENT DE NKONGSAMBA 3ème**

-CANIVEAUX 50X60  
-FOSSES MACONNES OUV=70, H=40

-PLAN DU CANIVEAUX  
-VUE EN PLAN DALETTE  
-PLAN FOSSES MACONNES

- PLAN DE FERRAILLAGE CANIVEAUX  
- COUPE A-A DALETTE

15  
40  
55

55

Images de l'état actuel du tronçon de route : Centre de santé Bon Samaritain – Mairie de Nkongsamba 3ème



ITINERAIRE: CENTRE DE SANTE BON SAMARITAIN – MAIRIE DE NKONGSAMBA JEME

