



Les entreprises de Garoua sont impactées par les conséquences du changement climatique et de l'accès limité à l'énergie :



PERTES DE PROFITS DUES À LA DIMINUTION DU RENDEMENT DES CULTURES EN RAISON DE LA SÉCHERESSE



COÛTS DE RÉPARATION DES INFRASTRUCTURES EN RAISON DES DÉGÂTS CAUSÉS PAR LES ORAGES



DIFFICULTÉ D'ACCÈS AUX MARCHÉS PENDANT LES INONDATIONS



RÉDUCTION DE LA SANTÉ DE LA MAIN-D'ŒUVRE



COUPURES DE COURANT DUES À L'ACCÈS LIMITÉ À L'ÉNERGIE



D'ici 2030, le coût économique du changement climatique en Afrique pourrait représenter entre



1,5 ET 3 %
du PIB
annuel



Investir dans le climat et l'énergie, c'est rentable

RÉDUCTION DU RISQUE DE PERTES ÉCONOMIQUES



UNE MAIN-D'ŒUVRE EN MEILLEURE SANTÉ

DE NOUVELLES OPPORTUNITÉS DE BUSINESS COMME LE TOURISME



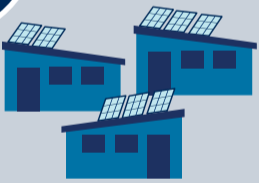
DES INFRASTRUCTURES PLUS FIABLES COMME LE TRANSPORT ET L'APPROVISIONNEMENT EN EAU



Le Plan d'action pour l'accès à l'énergie durable et le climat (PAAEDC) de Garoua offre aux entreprises de nombreuses possibilités d'investir dans des actions en faveur du climat et de l'énergie afin de réduire leurs vulnérabilités aux risques climatiques et d'augmenter leurs profits



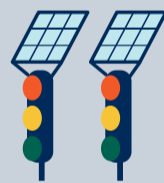
Le PAAEDC de la ville priorise de nombreux projets d'infrastructure, offrant aux entreprises la possibilité d'investir dans la ville



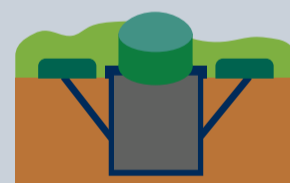
INSTALLER 2 000 KITS SOLAIRES DOMESTIQUES AUTONOMES DE 1 200W CHACUN CHEZ LES MÉNAGES UTILISANT DES GROUPES ÉLECTROGÈNES



VEILLER À CE QUE TOUS LES BÂTIMENTS PUBLICS DÉPENDENT ENTIÈREMENT DES ÉNERGIES RENOUVELABLES D'ICI 2030



INSTALLER 3 500 NOUVEAUX LAMPADAIRES SOLAIRES



METTRE EN PLACE DES MINI-USINES DE BIODIGESTEURS DANS LES ABATTOIRS POUR LA PRODUCTION DE GAZ EN BOUTEILLE



AMÉLIORER LES ROUTES SUJETTES AUX INONDATIONS ET À L'ÉROSION

La mise en œuvre du PAAEDC favorisera également l'émergence de nouveaux marchés et de nouvelles activités dans la ville :

LES FOYERS AMÉLIORÉS, FOURS SOLAIRES ET BIODIGESTEURS PRODUISANT DU BIOGAZ ET CONSTRUITS LOCALEMENT SONT NÉCESSAIRES POUR PERMETTRE UNE TRANSITION VERS LA CUISSON PROPRE

L'ÉNERGIE SOLAIRE EST NÉCESSAIRE POUR PERMETTRE AUX MÉNAGES ET AUX ENTREPRISES D'AVOIR UN MEILLEUR ACCÈS À L'ÉLECTRICITÉ

LE RECYCLAGE DU PLASTIQUE EST NÉCESSAIRE POUR CRÉER DES OPPORTUNITÉS DE RÉUTILISATION ET DE RECYCLAGE, AU LIEU DE TOUT ENVOYER DANS LES DÉCHARGES

DES AMPOULES À ÉCONOMIE D'ÉNERGIE SERONT NÉCESSAIRES POUR RÉDUIRE LES FACTURES D'ÉNERGIE

