

Sans action climatique, les **émissions** de CO₂ de Garoua pourraient augmenter de **40%** dans la prochaine décennie

394 568 tCO₂e

550 916 tCO₂e



2020/21



2030



En 2030, l'empreinte carbone de la ville sera égale à celle d'une moto faisant l'aller-retour entre Garoua et Ngaoundéré 43 fois par jour pendant un an

Garoua est actuellement **touchée par différents aléas climatiques**. Les trois ayant le plus grand impact sur la ville sont les suivants :



VAGUE DE CHALEUR



INONDATION DE RIVIÈRE

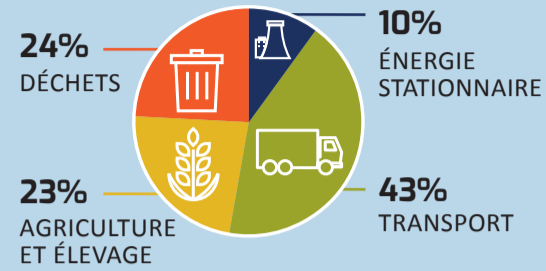


TEMPÊTES DE PLUIE

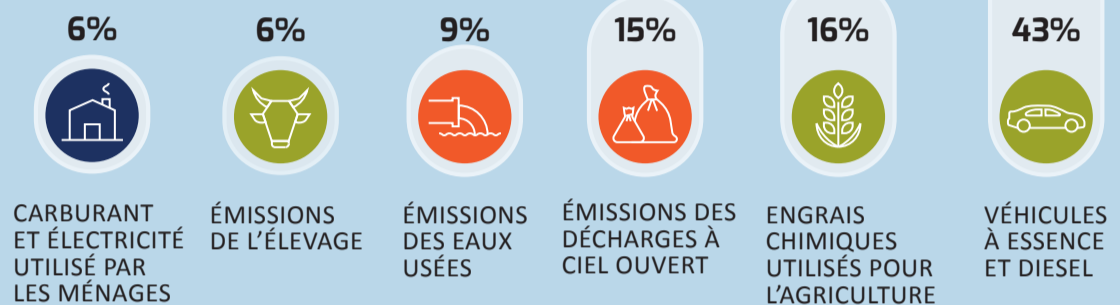
En 2020, les émissions de gaz à effet de serre (GES) par personne à Garoua ne représentaient que **1/8 de la moyenne mondiale**



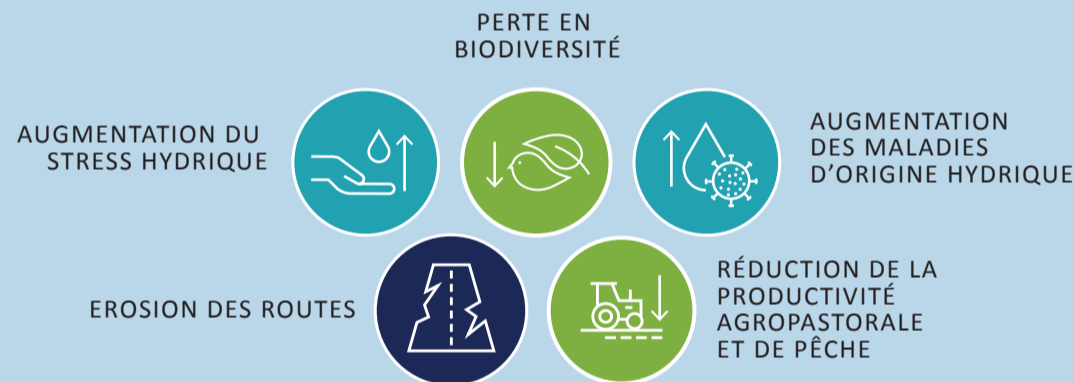
Total des émissions par secteur :



La plus grande partie des émissions ne provient que de **cinq activités** :



Ces aléas climatiques vont augmenter au fil du temps et lancer des **défis de taille** à la ville :



Impact élevé

Impact modéré

Les aléas climatiques ont des répercussions sur de nombreux secteurs, notamment :



AGRICULTURE ET FORÊTS



ENVIRONNEMENT ET BIODIVERSITÉ



LOGEMENT INFORMELS



SANTÉ

65% de la population de Garoua a actuellement accès à l'électricité



35 % de la population n'utilise pas l'électricité, soit par manque d'infrastructures électriques, soit par manque de moyens

Il y a une moyenne de 4,5 mois par an sans électricité à cause des coupures de courant



3% de la population est hors-réseau et utilise des systèmes solaires domestiques ou des générateurs



Ceux qui utilisent des générateurs dépensent environ **XAF 17 000** de plus par mois sur l'électricité que ménages connectés au réseau

46% des ménages disent être prêts à payer pour un foyer amélioré, du charbon écologique et autre énergie propre pour cuisiner

Moyenne des dépenses pour le bois de chauffe à Garoua I et Garoua II : 10 000 XAF par mois (équivalent à presque 2 bouteilles de gaz)

76% des ménages utilisent du bois de chauffe pour cuisiner. 21% ont accès à des sources de cuisson propre



Distance moyenne pour ramasser du bois de chauffe à Garoua III : 2,8 km (1 à 3 fois par semaine)

